

**45**  
YEARS

**REL**  
REVATHI EQUIPMENT LIMITED



**C650**

SERIE GIRATORIA

REL



C650

# REL C650

## SERIE ROTATIVA

- ✔ La serie rotativa REL C650 es un equipo de perforación de orificio de explosión rotativo de accionamiento hidráulico montado en orugas, montado en orugas.
- ✔ Diseñado para perforar agujeros limpios de 6-1/4 pulgadas (159 mm) a 9 pulgadas (229 mm) de diámetro, disponible con diferentes configuraciones de mástil y opciones de carrusel de varillas.
- ✔ REL C650 Rotary viene en tres variantes DL, DM, DH diseñadas para entregar el orificio de diámetro requerido según sus necesidades mineras.

## FUERZA MOTRIZ:

- ✔ Optimizado para una mayor productividad, con un costo operativo general reducido, hemos diseñado el paquete de energía con diferentes opciones de salida de potencia, que proporcionan la combinación correcta para cada condición de perforación. La gama de motores y compresores permite un lavado optimizado de orificios y la mayor potencia para la perforación rotativa. Operar a velocidad nominal y menor factor de carga asegura la longevidad del motor, que produce abundante potencia para trabajar en condiciones extremas.

## CARRUSEL DE MÁSTILES Y VARILLAS:

- ✔ El C650 está disponible con diferentes opciones de configuración de carrusel de mástil y varilla para lograr una profundidad de orificio variable según sea necesario.

## MÁSTIL ESTÁNDAR:

- ✔ Mástil estándar para perforar una profundidad máxima de una sola pasada de 9 metros (30 pies) y una profundidad de paso múltiple de 18 metros (60 pies) utilizando un carrusel de una sola varilla o 45 metros (150 pies) usando Carrusel de 4 varillas.

## MAXX DRILL MÁSTIL:

- ✔ Diseñado teniendo en cuenta el parámetro de perforación real, permite que el taladro logre una profundidad de paso único de 13 metros (42.6 pies) y una profundidad de paso múltiple de 26.7 metros (87.6 pies) utilizando un carrusel de una sola varilla.

## CABAÑA:

- ✔ Hemos diseñado la cabina del REL C650 para proporcionar el máximo confort, seguridad y facilidad de uso, al tiempo que se ajusta a los estándares reglamentarios requeridos.
- ✔ La cabina FOPS, de 80db, está montada en almohadillas de montaje antivibración para mantener alejada la vibración. La cabina está bien iluminada, refrigerada por aire acondicionado, aislada térmicamente, presurizada, calentada y ventilada. Garantizar la seguridad del personal, la plataforma de perforación y sus alrededores.

# REL C650 - DL / DM / DH

Guía de selección

C650 -DL

C650 -DM

C650 -DH

6 1/4" - 6 3/4"

6 3/4" - 7 7/8"

7 7/8" - 9"

## SELECCIÓN DE MÁSTIL

### MÁSTIL ESTÁNDAR

SP - 30 Pies; 9 Metro

MP - 60 Pies; 18 Metro (1 + 1\*)

150 Pies; 45 Metro (4+1#)

### REL MÁSTIL "Maxx Drill"

SP - 42.6 Pies; 13 Metro

MP - 87.6 Pies; 26.7 Metro (1 + 1\*)

\* - Con carrusel de varilla única y una varilla en cabezal giratorio

# - Con carrusel de cuatro varillas y una varilla en cabezal giratorio

SP - Pase único | MP - Pase múltiple



PARÁMETROS	UNIDAD	C650DL - ROTATIVO	C650DM - ROTATIVO	C650DH - ROTATIVO
Diámetro del orificio	pulgada	6-1/4" to 6-3/4"	6-3/4" to 7-7/8"	7-7/8"to 9"
	milímetro	159-171	171-200	200-229
Diámetro de la varilla de perforación / tubo	pulgada	5"	5"to 6-1/4"	5"to 7"
	milímetro	127	127-159	127-178
Pase único (estándar)	pies (m)	30 ( 9 )	30 ( 9 )	30 ( 9 )
Pase único (opcional)	pies (m)	39.3(12) / 42.6(13)	39.3(12) / 42.6(13)	39.3(12)/ 42.6(13)
Capacidad de pases múltiples	pies (m)	150(45)	150(45) / 120(36)	120(36)
Longitud de la tubería de perforación	pies (m)	30 (9)	30 (9)	30 (9)
Capacidad de almacenamiento		4 Pod	4 Pod / 3 Pod	4 Pod
Par de rotación	in.lbs	55000	55000	78000
	Nm	6200	6200	8800
Velocidad de rotación	Rpm	De 0 a 150	De 0 a 150	De 0 a 150
Fuerza de alimentación	Lbf	40000	40000	50000
	Kn	178	178	222
Fuerza de elevación	Lbf	22000	22000	28000
	Kn	98	98	125
Velocidad de alimentación normal	ft/min	22	22	15
	m/min	6.7	6.7	4.5
Tasa de elevación normal	ft/min	40	40	25
	m/min	12.1	12.1	7.6
Velocidad de alimentación rápida	ft/min	65	65	90
	m/min	19.8	19.8	27.4
Tasa de elevación rápida	ft/min	110	110	130
	m/min	33.5	33.5	39.6
Motor tipo	Modelo	CAT C13 (Nivel 3) / Cummins NTA855C	CAT C15 (Nivel 3) / Cummins KTA1150C	CAT C15 (Nivel 3) / Cummins KTA1150C
Potencia de salida del motor	HP	440/ 415 CV @1800 rpm	540 / 530 CV @1800 rpm	540 / 530 CV @1800 rpm
	KILOVATIO	328/309 KW @1800 rpm	403 / 395 Kw @1800 rpm	403/395 KW @1800 rpm
Capacidad del compresor	cfm x psi	750 x 100	1000 x 100	1050 x 125
	m <sup>3</sup> x bar	21.2 x 6.9	28 x 6.9	29.7 @ 8.6
Cabina del operador	Con	Certificación FOPS, aire acondicionado y calentador		
Velocidad de	mph	0.9/2.2 mph	0.9/2.2 mph	1/2 mph
	kmph	1.5/3.5 kmph	1.5/3.5 kmph	1.6/3.2 kmph

## SELECCIÓN DE EQUIPO OPCIONAL

- ✔ Kit de arranque en frío para -20 grados C y -40 grados C
- ✔ Sistema de abastecimiento rápido de combustible Wiggins
- ✔ Cortina de polvo retráctil
- ✔ Bomba de llenado de aceite
- ✔ Sistema de monitoreo de perforación
- ✔ Sistema de posicionamiento de taladros
- ✔ Cabrestante hidráulico
- ✔ Paquete de perforación de orificio angular
- ✔ Nivelación automática
- ✔ Llave de rotura de energía automática
- ✔ Compresor de volumen variable
- ✔ Sistema de filtrado de aceite en línea
- ✔ Sistema de drenaje centralizado
- ✔ Estación central de pruebas hidráulicas

## DESCRIPCIÓN

C650

### Mástil estándar (9m)

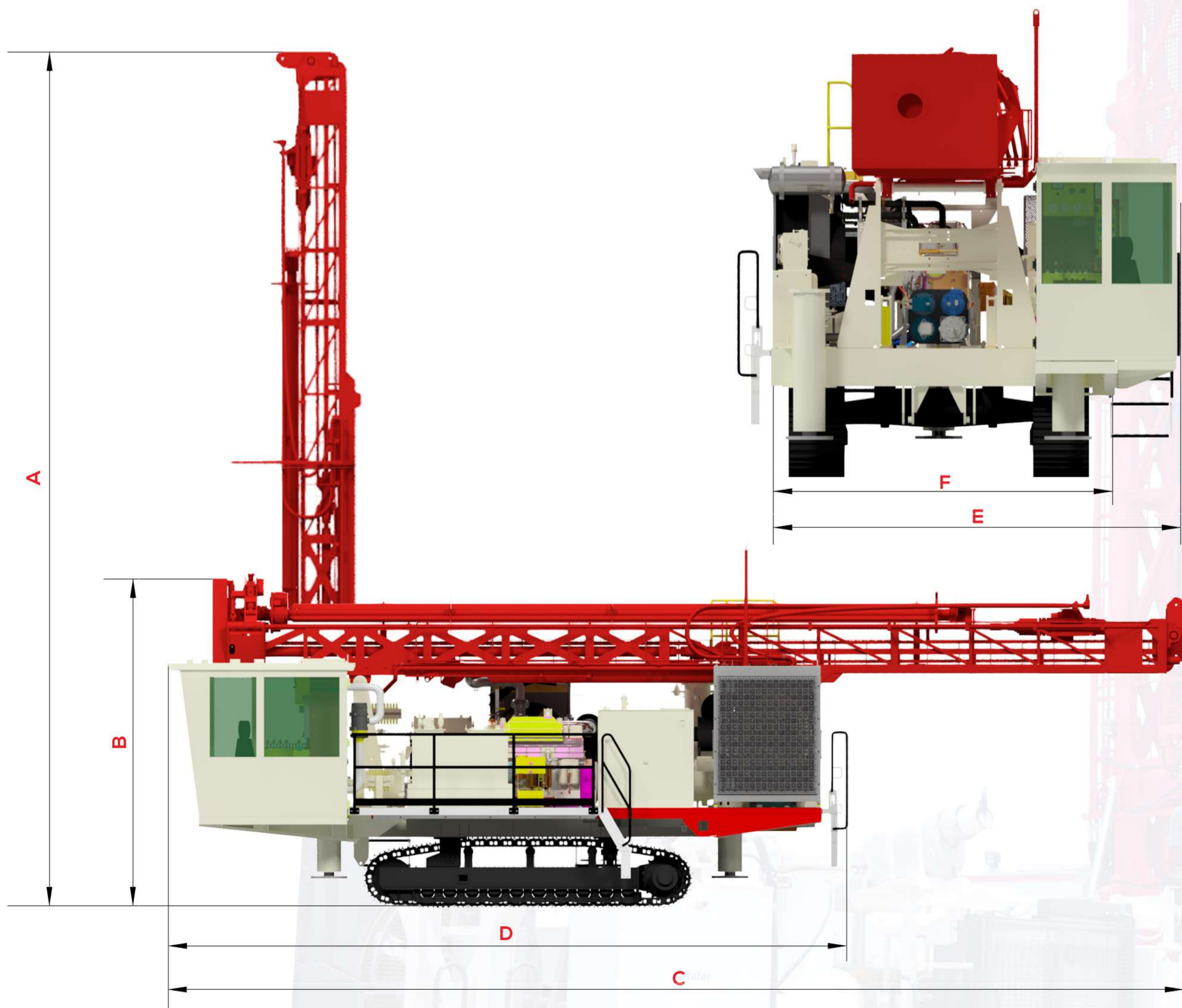
<b>A</b>	Altura - Mástil hacia arriba pulgada (metro)	564(14.3)
<b>B</b>	Altura - Mástil hacia abajo pulgada (metro)	177(4.5)
	Altura - Sin pulgada de mástil (metro)	137(3.4)
<b>C</b>	Longitud - Mástil pulgada abajo (metro)	546(13.8)
<b>D</b>	Longitud - Mástil hasta pulgada (metro)	387(9.8)

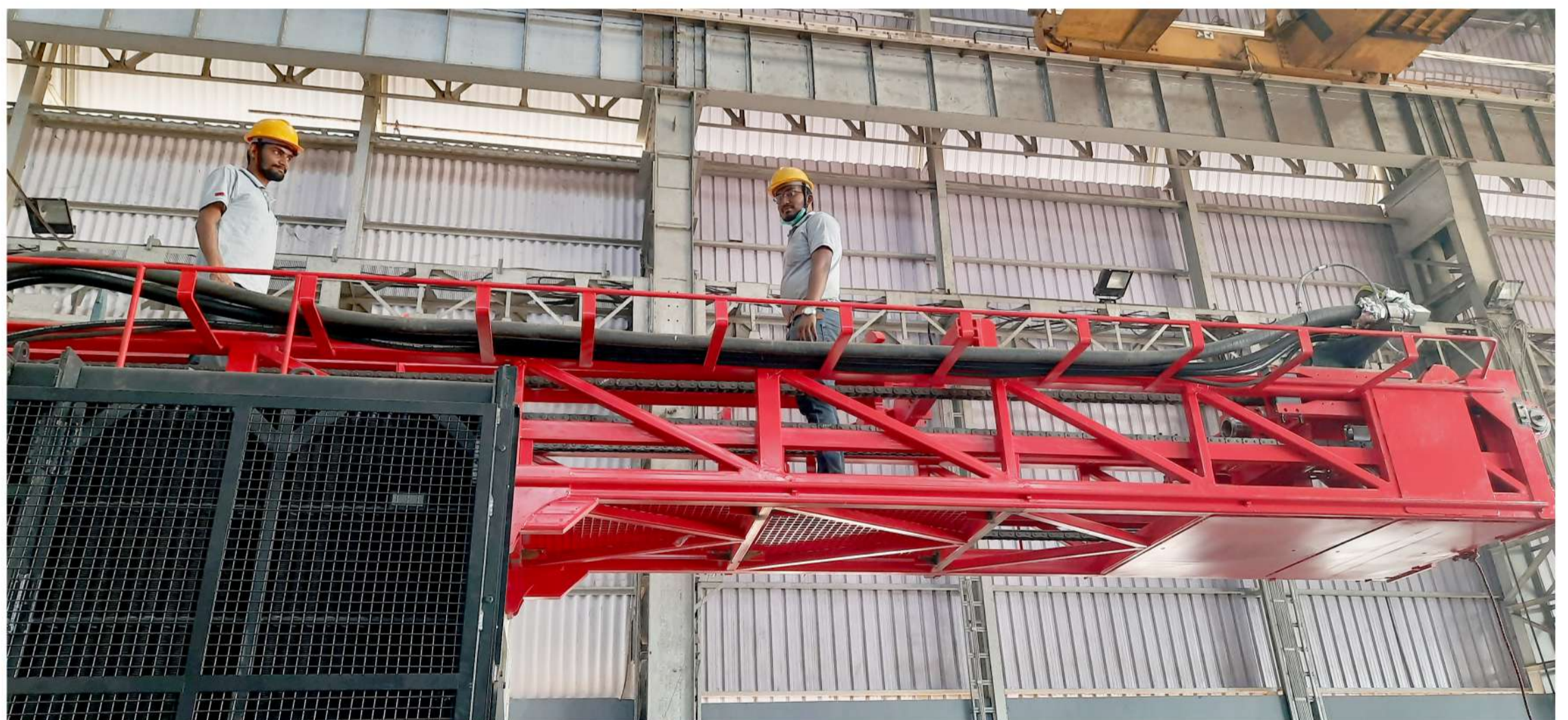
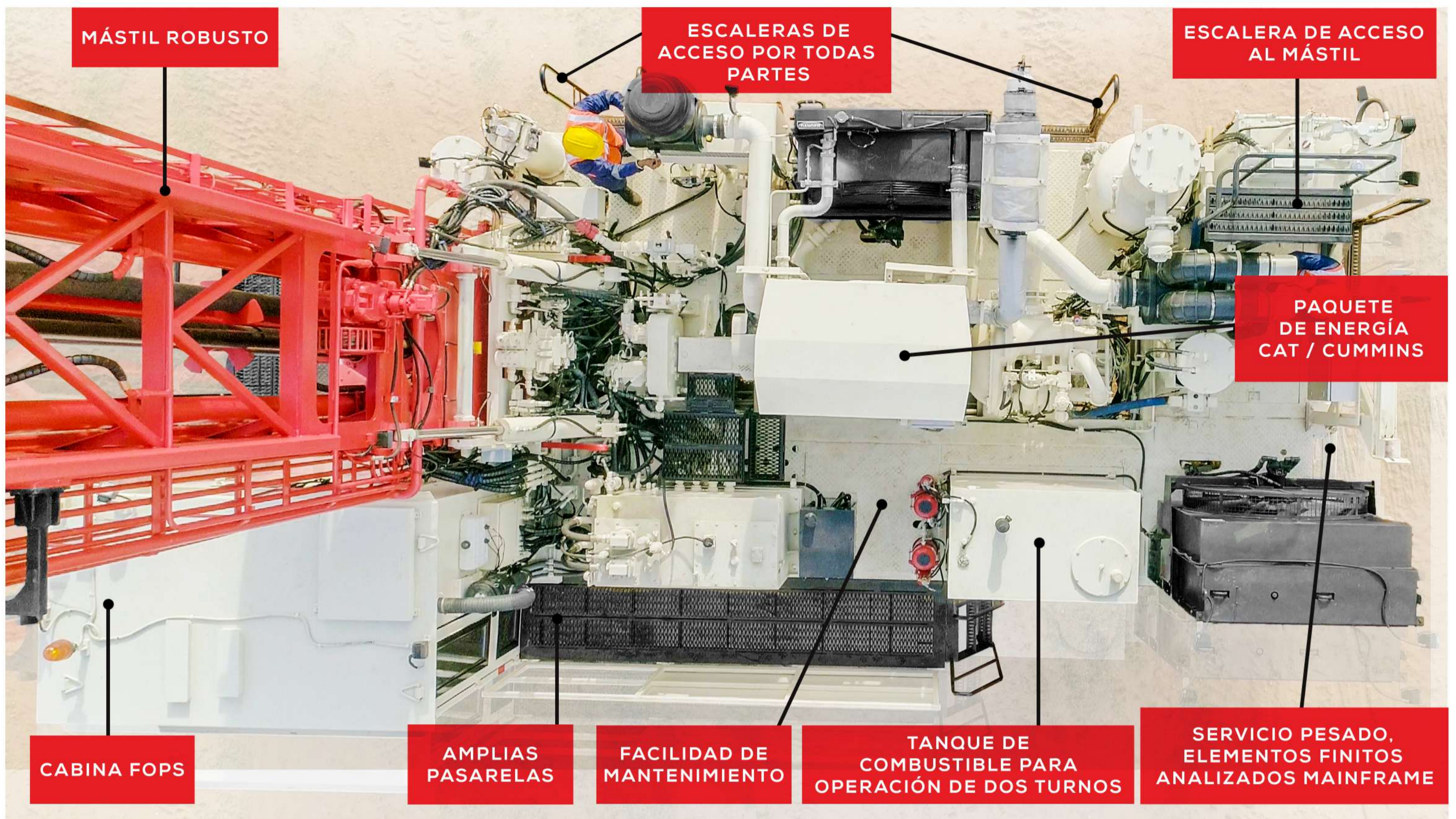
### Mástil de taladro máximo (13m)

<b>A</b>	Altura - Mástil hacia arriba pulgada (metro)	724(18.3)
<b>B</b>	Altura - Mástil hacia abajo pulgada (metro)	177(4.5)
	Altura - Sin pulgada de mástil (metro)	137(3.4)
<b>C</b>	Longitud - Mástil pulgada abajo (metro)	706(17.9)
<b>D</b>	Longitud - Mástil hasta pulgada (metro)	387(9.8)

### Mástil estándar (9m)

<b>E</b>	Ancho - Pulgada del extremo de perforación (metro)	171(4.3)
<b>F</b>	Ancho - Pulgada final sin perforación (metro)	150(3.8)





## SISTEMA DE ACCESO A LA CABEZA GIRATORIA: PRIMERO EN EL SEGMENTO

### LA SEGURIDAD

Como política, REL siempre enfatiza la importancia de proporcionar equipos de perforación con el más alto nivel de seguridad y comodidad para el operador. Nuestros equipos de perforación están provistos de:

- | de arranque y aislador de batería AFDSS - Sistema automático de detección y supresión de incendios FOPS
- Estructura protectora de objetos que caen | Calzetines whip y cheques Whip Chaqueta a prueba de llama para silenciador de escape del motor | | de pararrayos Interruptor de parada de emergencia | del interruptor de apagado Válvula de retención central en todos los cilindros de carga | Válvulas de alivio para circuitos hidráulicos Pop Safety Valve | Sistema de supresión de polvo de tipo homologado | Bajo lubricante.
- | del interruptor de aceite Cinturón de seguridad Propulsar | de enclavamiento Alta temperatura de descarga de aire. | de conmutación Partes móviles de la maquinaria, joystick Propel protegido/vallado, tipo resorte (seguridad Deadman) | Tipo de alarma audiovisual homologada Freno de disco y válvula de freno para circuito de propulsión | Mangueras hidráulicas resistentes a las llamas y cableado cerca de la zona caliente Protector del turbocompresor | Pasarela con pasamanos para un fácil acceso y mantenimiento seguro.



# Siempre Fiable.

Los equipos de perforación REL se han ganado una reputación de confiabilidad y productividad, seguridad del operador y ergonomía. Creemos en trabajar en estrecha colaboración con nuestros clientes para lograr un óptimo seguro y rentable rendimiento en perforación. Cualquiera que sea su requisito puede ser estándar o personalizado, simple y resistente, o avanzado y automatizado, puede depender de REL.

**REL**

REVATHI EQUIPMENT LIMITED

Pollachi Road, Coimbatore - 641 050, India

+91 422 6651 00 | sales@reldril.com

www.reldrill.com



FOLLOW US

